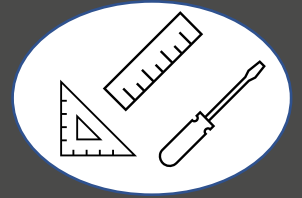


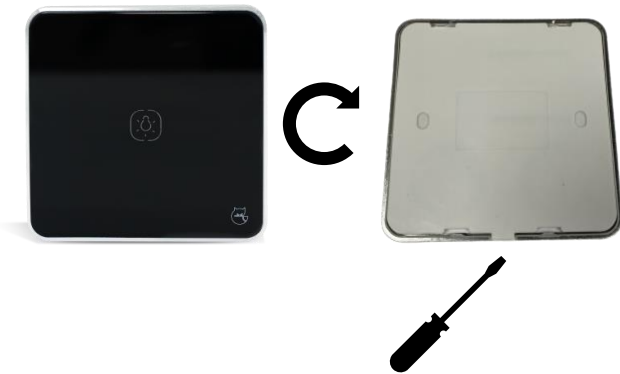
BUTOR 1&2

LA BOÎTE À OUTILS

- 1- Munissez-vous d'un tournevis plat
- 2- Une équerre et un crayon de bois
- 3- Un mètre ou une règle



- 1** Ouvrez la commande Butor.



- 2** Retirez les languettes placées sous les piles, puis refermez la commande.



- 3** Placez l'adhésif double face au dos de la commande.



- 4** Conseil, veillez à tracer la position de votre commande avant de la coller.



- 5** Votre commande Butor est prête à être utilisée.



BUTOR 2

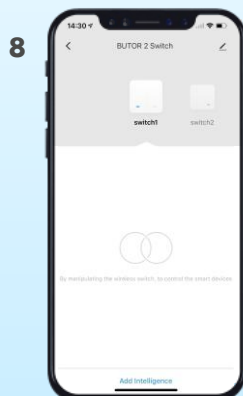
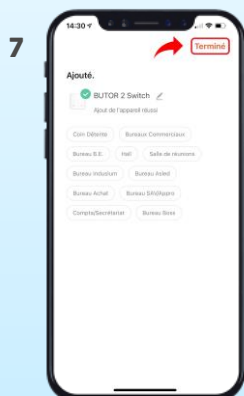
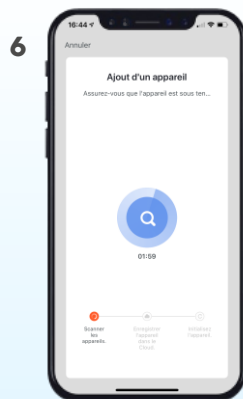
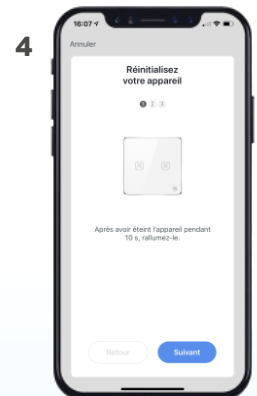
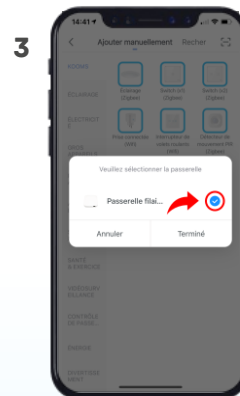
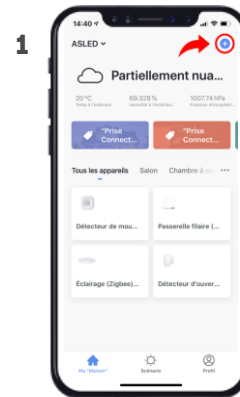


PRÉREQUIS

- 1 - Connectez votre téléphone à votre réseau Wifi
- 2 - Téléchargez l'application KOOMS sur l'Apple Store ou Google Play
- 3 - Assurez-vous que votre téléphone et la passerelle soient connectés au même réseau Wifi



- 1** Sur l'application Kooms, cliquez sur l'icône « + » en haut à droite.
- 2** Cliquez sur « BUTOR 2 Switch ».
- 3** Sélectionnez la box à laquelle vous souhaitez appairer votre appareil.
- 4** Suivez les instructions qui s'affichent à l'écran.



- 5** A la fin des 3 étapes, confirmez que les 2 voyants clignotent rapidement.
- 6** Le switch BUTOR 2 est alors recherché par la box.
- 7** Lorsque BUTOR 2 est appairé, une nouvelle interface apparaît. Vous pouvez l'attribuer à une pièce et le renommer. Ensuite, cliquez sur « Terminé ».
- 8** Félicitations, vous accédez ainsi à l'interface de BUTOR 2.