

MIRO



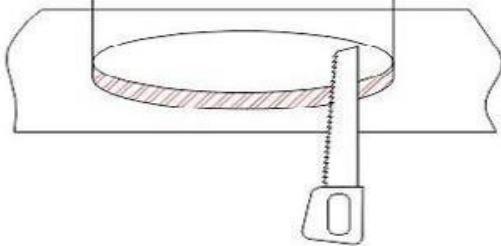
ATTENTION !

- 1- Couper l'alimentation avant toute intervention
- 2- Alimenter le luminaire qu'après une installation complète et sûre
- 3- Munissez-vous d'une scie cloche et d'un tournevis plat



- 1** Percer votre support au diamètre indiqué.

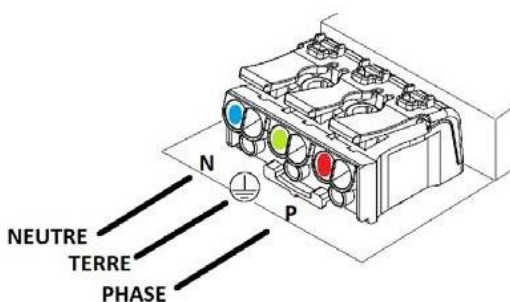
7W : 75 mm
9W : 90 mm
15W : 115 mm
20W : 165 mm



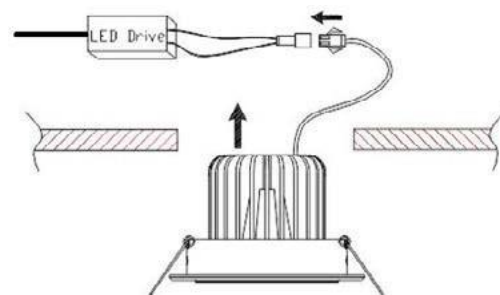
- 2** Déconnecter le driver et ouvrir la trappe de connexion.



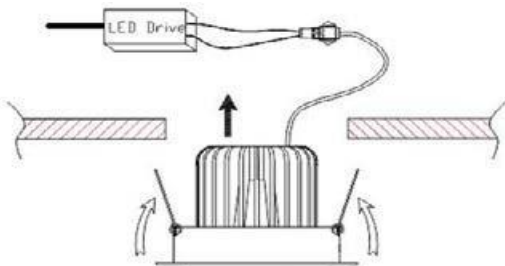
- 3** Connecter le driver à l'alimentation électrique en respectant le branchement.



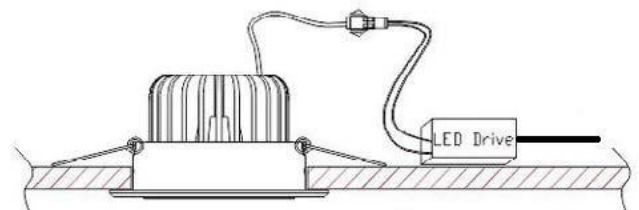
- 4** Connecter le luminaire au driver.



- 5** Installer le luminaire en repliant les ressorts de maintien.



- 6** Votre luminaire est prêt à être utilisé.



ÉCLAIRAGE

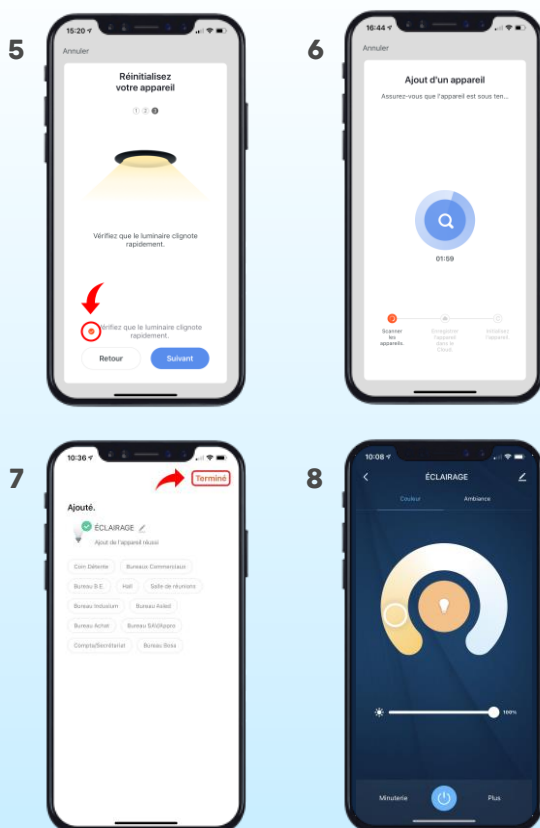
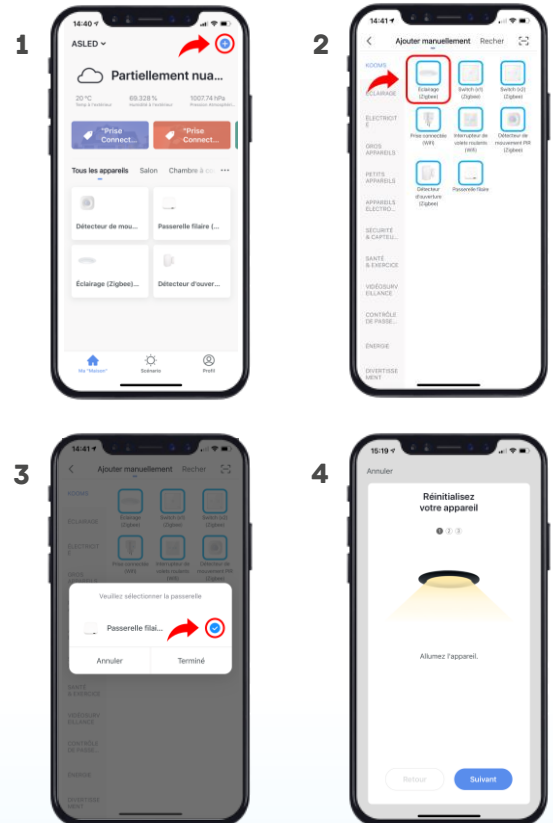


PRÉREQUIS

- 1 - Connectez votre téléphone à votre réseau Wifi
- 2 - Téléchargez l'application KOOMS sur l'Apple Store ou Google Play
- 3 - Assurez-vous que votre téléphone et la passerelle soient connectés au même réseau Wifi



- 1 Sur l'application Kooms, cliquez sur l'icône « + » en haut à droite.
- 2 Cliquez sur l'icône de l'appareil que vous souhaitez ajouter.
- 3 Sélectionnez la box à laquelle vous souhaitez appairer votre appareil.
- 4 Suivez les instructions qui s'affichent à l'écran.



- 5 A la fin des 2 étapes, confirmez que le luminaire a clignoté 3 fois et qu'il est resté allumé.
- 6 L'appareil est alors recherché par la box.
- 7 Lorsque le luminaire est appairé, une nouvelle interface apparaît. Vous pouvez attribuer votre appareil à une pièce et le renommer. Ensuite, cliquez sur « Terminé ».
- 8 Félicitations, vous accédez ainsi à l'interface de votre éclairage.

* Cette opération d'appairage peut s'effectuer sur plusieurs appareils simultanément.