

AMPOULE

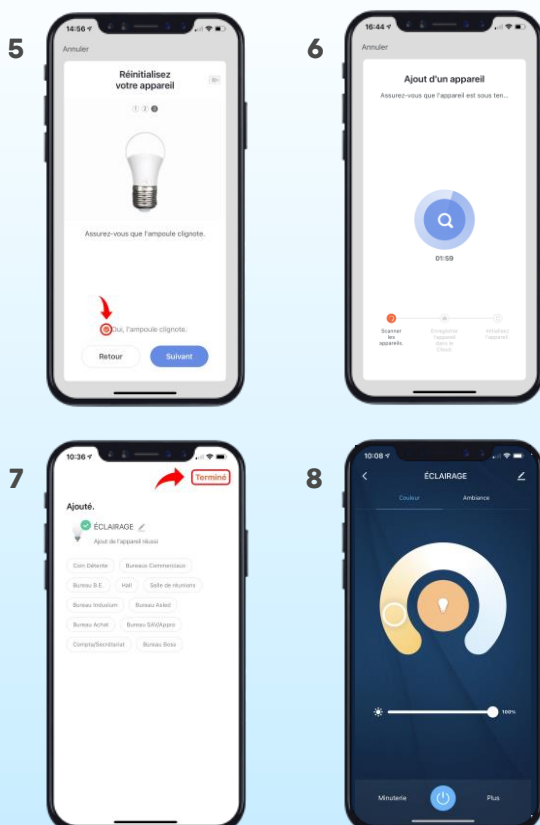


PRÉREQUIS

- 1 - Connectez votre téléphone à votre réseau Wifi
- 2 - Téléchargez l'application KOOMS sur l'Apple Store ou Google Play
- 3 - Assurez-vous que votre téléphone et la passerelle soient connectés au même réseau Wifi



- 1** Sur l'application Kooms, cliquez sur l'icône « + » en haut à droite.
- 2** Cliquez sur l'icône de l'ampoule que vous souhaitez ajouter.
- 3** Sélectionnez la box à laquelle vous souhaitez appairer votre ampoule.
- 4** Suivez les instructions qui s'affichent à l'écran.



- 5** A la fin des 2 étapes, confirmez que l'ampoule clignote.
- 6** L'ampoule est alors recherchée par la box.
- 7** Lorsque l'ampoule est appairée, une nouvelle interface apparaît. Vous pouvez attribuer votre appareil à une pièce et la renommer. Ensuite, cliquez sur « Terminé ».
- 8** Félicitations, vous accédez ainsi à l'interface de votre ampoule.

* Cette opération d'appairage peut s'effectuer sur plusieurs appareils simultanément.